



L'intero impianto sarà comunque ristrutturato di nuovo nel 2018 e continuerà ad essere palcoscenico di gare di rilevanza internazionale come formula 1 e motociclismo. Al termine dei lavori, il circuito sarà più lungo di 760 metri.

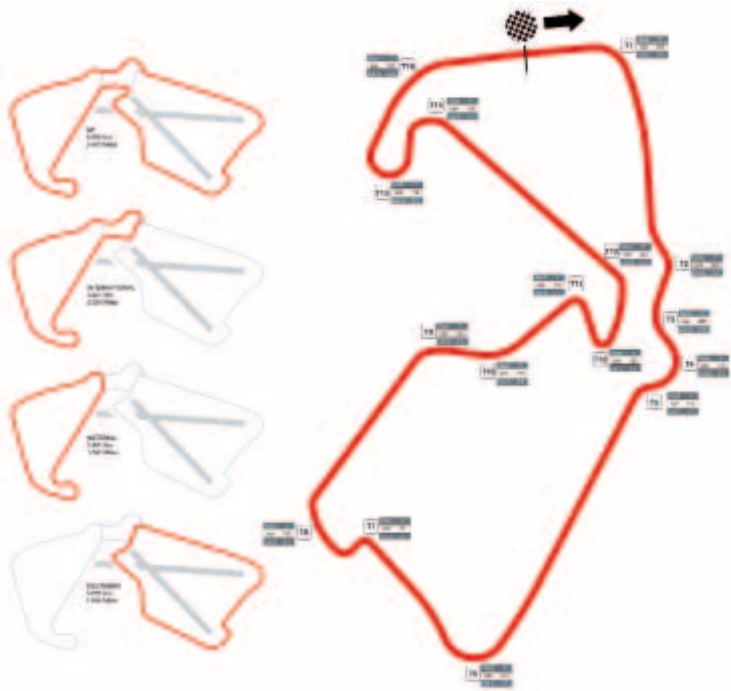


# ARCHITETTI... E MOTORI

L'IMPORTANTE RESTYLING DELLO STORICO CIRCUITO DI SILVERSTONE

di **Massimiliano Chiucchiù**

— *Vi siete mai chiesti chi è che si cela dietro l'ideazione e la progettazione dei famosi circuiti di formula uno?* È qui che spunta fuori il nome "Studio Populous" che pare essere specializzato nella progettazione di strutture sportive. Nel suo curriculum compaiono costruzioni di grandi stadi e collaborazioni nella progettazione di circuiti come quello nato recentemente a Dubai. La loro prossima sfida riguarda lo storico circuito britannico di Silverstone che sarà, anzi, è già oggetto di un importante restyling che comprende l'intera struttura, pista compresa. L'importo dei lavori, poco più di sei milioni di euro, è stato sapientemente impiegato per ammorbidire le pericolose curve del tracciato e dare un tocco di comfort e modernità alla struttura principale che comprende box, tribune, centri di controllo. [www.populous.com](http://www.populous.com)



# MONDIALI AL FRESCO

PER IL 2022 IL QATAR E I SUOI STADI CON CONDIZIONATORI

— *Si è da poco concluso il mondiale di calcio del Sud Africa* e c'è già chi inizia a pensare a quello del 2022. La notizia è fresca, in tutti i sensi, e riguarda il caldissimo stato del Qatar che ambisce ad ospitare questo importante evento. 15 stadi previsti saranno super refrigerati e garantiranno sia per i giocatori in campo che per gli spettatori, una confortevole temperatura che non supererà mai i 27 gradi.

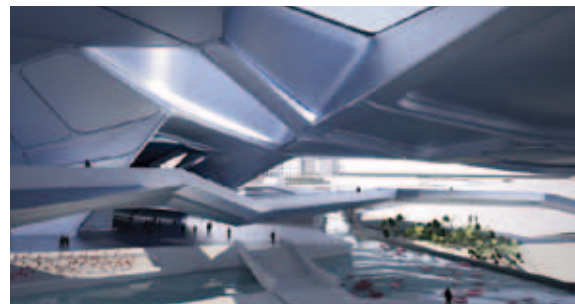


Gli stadi saranno climatizzati da enormi impianti per niente inquinanti che si alimenteranno autonomamente grazie a pannelli solari. [www.as-p.de](http://www.as-p.de)

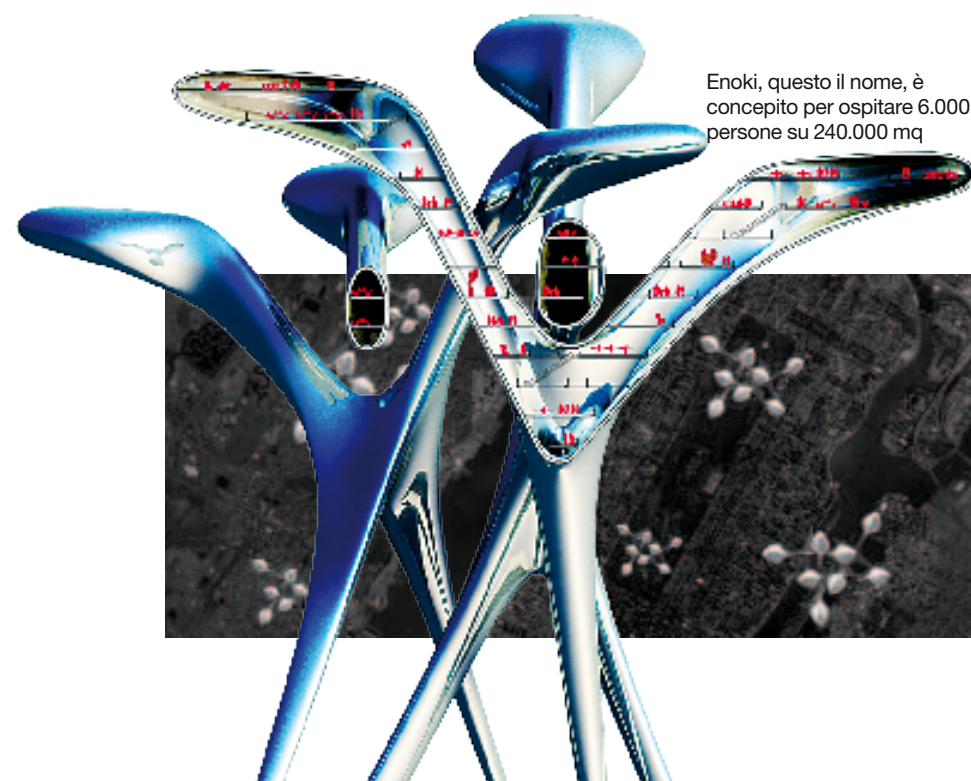
# LA TORRE FARO

DAGLI STATI UNITI SI ESPORTA VERSO L'ORIENTE UN MODERNO GRATTACIELO

— *Con la scusa del cosiddetto impatto zero, edifici come questo* stanno ormai spuntando un po' ovunque nel pianeta. In questo caso, un famoso studio di Los Angeles (Emergent) ha inventato e progettato una torre di ben 400 metri che vuole far sorgere in Corea del Sud, a Incheon. Dopo averla rimpinzata di centri commerciali, sale congressi e uffici, si sono occupati anche di progettare intelligenti impianti di riciclo dell'aria e addirittura del suo calore. La torre, di una superficie che supera di poco i 50.000 mq, sorgerà in riva all'oceano e data la sua forte luminescenza notturna, avrà anche una sorprendente funzione di faro.



All'ultimo piano non mancherà il ristorante panoramico e un attrezzatissimo osservatorio astronomico. [www.emergentarchitecture.com](http://www.emergentarchitecture.com)



Enoki, questo il nome, è concepito per ospitare 6.000 persone su 240.000 mq

# ROMA CITTÀ APERTA...A TUTTO

DEI GIGANTI POTREBBERO COSTITUIRE LE ABITAZIONI DELLE PROSSIME GENERAZIONI

— *Probabilmente ce li troveremo nelle nostre città prima di quanto possiamo immaginare.* L'idea di costruire centri urbani "sopraelevati" sta prendendo sempre più piede tra i più prestigiosi studi di architettura. Questo concept nasce dal fondatore dello studio di fama internazionale OFL Architecture, Francesco Lipari, il quale ha "sfidato" Roma, proponendo la città eterna come la candidata maggiore per ospitare queste enormi sculture antropomorfe fatte di acciaio e vetro. I micro centri urbani saranno quasi del tutto indipendenti dato che ospiteranno residenze, centri commerciali, aree verdi, aree dedicate ad attività culturali e sportive. [www.francescolipari.it](http://www.francescolipari.it)